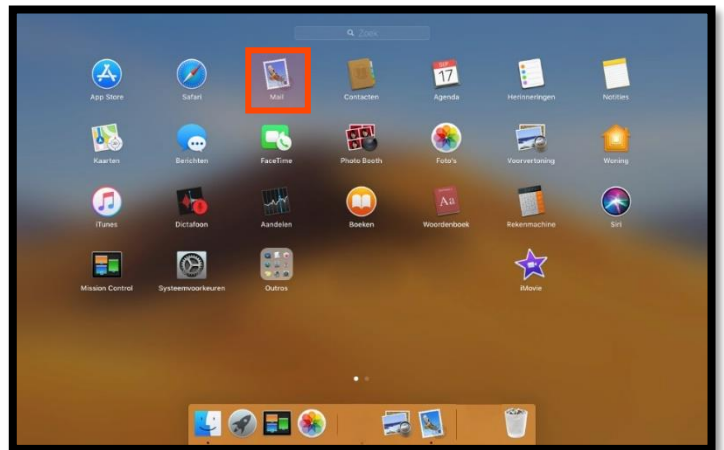


E-mailaccount instellen

Apple Mail op MacOS (eigen server)

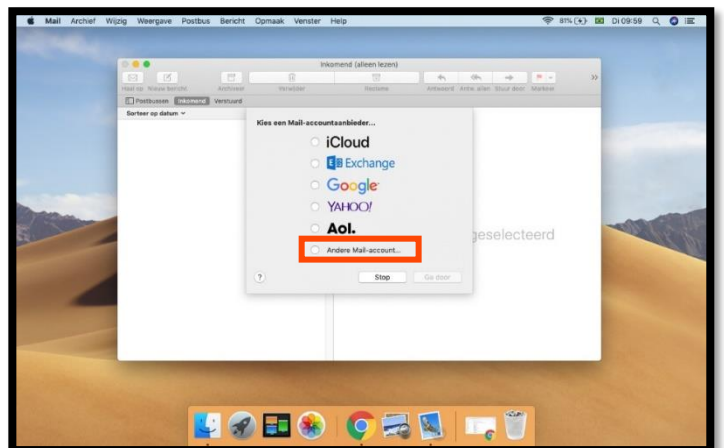
STAP 1

Open de mail applicatie.



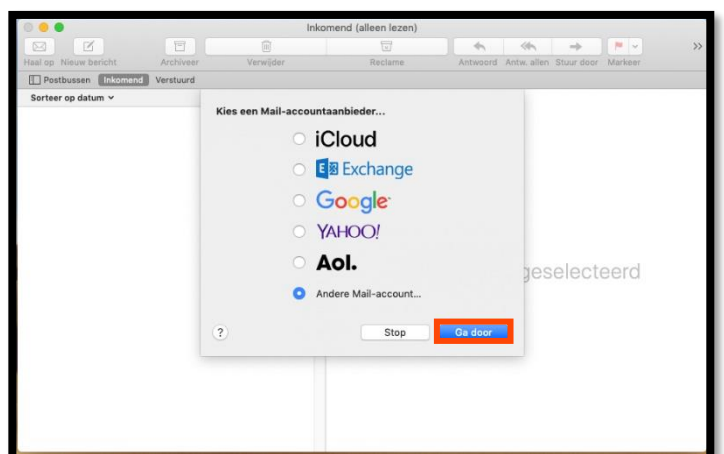
STAP 2

Vervolgens verschijnt onderstaand scherm en klikt u op “Andere Mail-account...”.



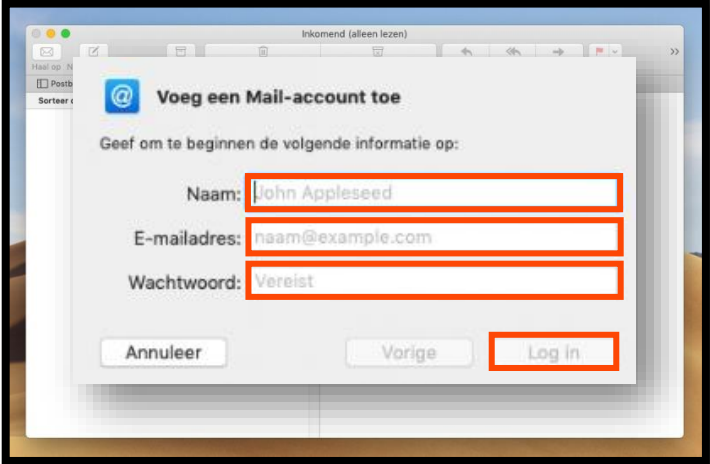
STAP 3

En vervolgens op “Ga door”.



STAP 4

In dit scherm vult u de naam in die u wilt weergeven als u andere personen een e-mail stuurt en uw eigen e-mailadres met bijbehorend wachtwoord. U heeft deze gegevens van ons gekregen heeft. *



Inkomend (alleen lezen)

Haal op N
Postb
Sorteer

Voeg een Mail-account toe

Geef om te beginnen de volgende informatie op:

Naam: John Applesseed

E-mailadres: naam@example.com

Wachtwoord: Vereist

Annuleer Vorige Log in

* Indien u een certificaat foutmelding krijgt voer dan handmatig de poortnummers van de server in, voor inkomende post is dit 995 en voor uitgaande post is dit 465.